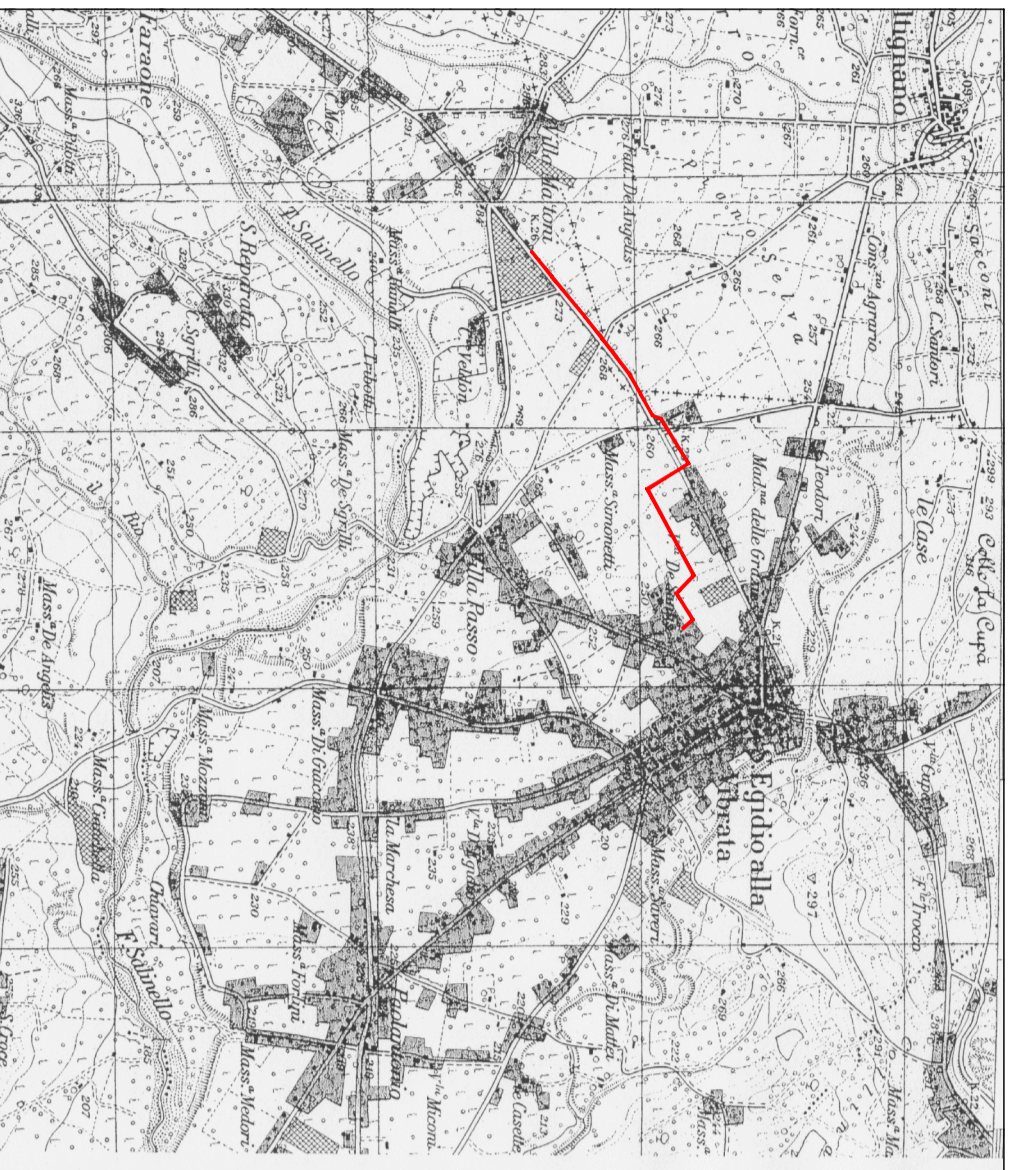


COMUNE DI SANTEGIDIO ALLA VITA
(Provincia di Teramo)



**REALIZZAZIONE DI UNA PISTA CICLOPEDONALE
E SPAZI ATTREZZATI CONNESSI - ASSE 6.**

STALCIO COMPRESA ALLA SCALA 1:2500

— ADDEBITO PLURIENNIO DELLE OPERE DI PROGETTO

— PROGETTO ESECUTIVO —

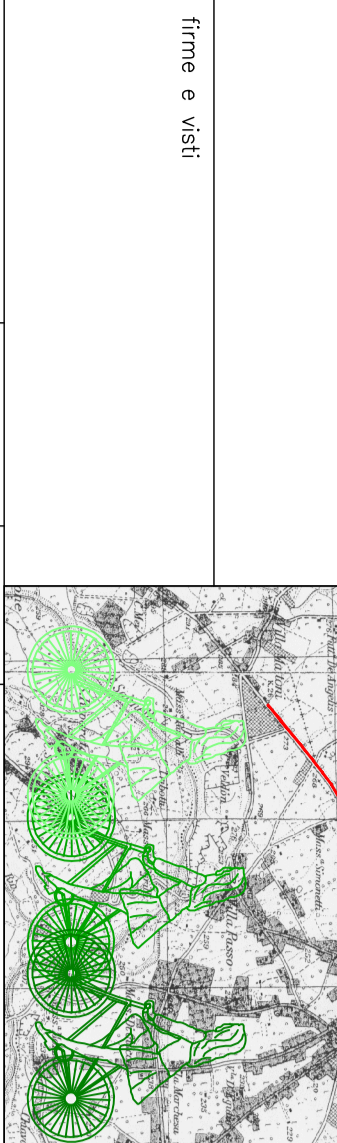
AMMINISTRAZIONE COMUNALE DI
SANT'EGIDIO ALLA VIBRATA
PROVINCIA DI TERAMO



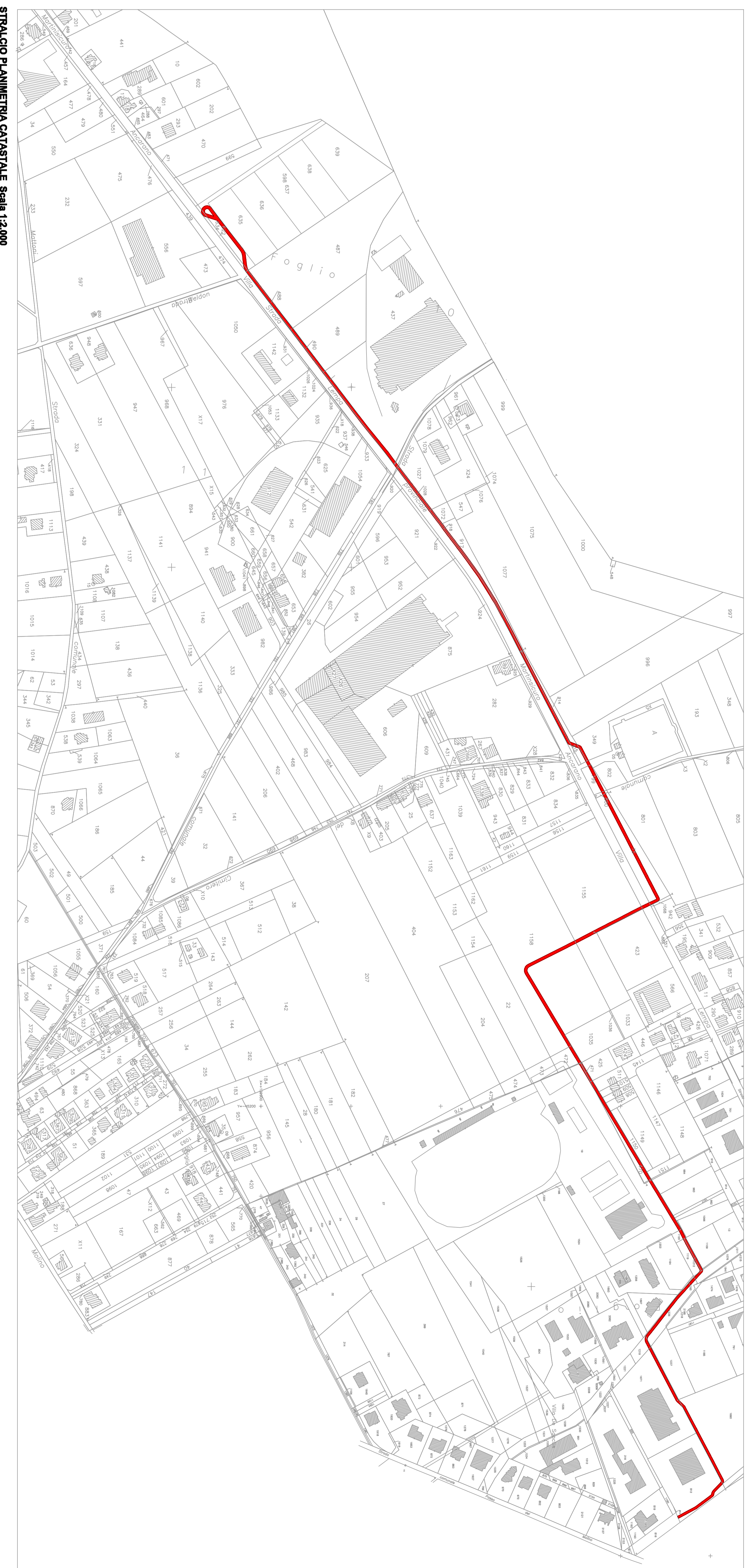
OCCORRENZA:
**REALIZZAZIONE DI UNA PISTA CICLOPEDONALE
E SPAZI ATTREZZATI CONNESSI
— ASSE 6 —
CENTRO - VILLA MATTONI**

PROGETTISTI:
Arch. Stefano Di Filippo - Coordinatore Arch. Stefano Di Filippo
Ing. Rossano Narducci
Geom. Domenico Marcellini
Geom. Pasquale Zucchi

CONDIZIONE:
B01
CATEGORIA:
**INDIVIDUAMENTO TERRITORIALE
P.L.M. CATASTALE**



* I TERMINI DELLE MODALITÀ LEGGE SU DIRITTO D'AUTORE QUESTO DISEGNO NON POTRÀ ESSERE COPIATO, RIPRODOTTO O COMUNICATO AD ALTRE PERSONE O DATI SENZA L'AUTORIZZAZIONE SCRITTA DEL PROGETTISTA



STALCIO PLANIMETRIA CATASTALE - Scala 1:2.000